



www.jacoeng.com

밀폐식 팽창탱크

Closed Expansion Tank



JACO AIR ELIMINATION & CONTROL

- 밀폐식 팽창탱크 (CLOSED EXPANSION TANK)
- 공기분리기 (AIR SEPARATOR)
- 에어리시버 탱크 (AIR RECEIVER TANK)
- 기수(증기)분리기 (STEAM SEPARATOR)



중앙엔지니어링(주)
JOONG ANG ENGINEERING CO., LTD.

공기분리기

Air Separator

JACO의 공기분리기는 배관 내 존재하는 공기에 의한 장애와 유량분배성능 악화, 냉·난방 불균형을 해소시켜 원활한 시스템 운영을 보장합니다. JACO의 밀폐식 팽창탱크와 공기분리기를 통해 외부에서 배관 내로 공기의 침입을 완전히 차단하고, 배관 내의 공기를 제거함으로써 배관의 부식 및 침식 방지에 의해 배관 수명의 연장, 순환장애(Air Locking) 현상의 해소, 진동과 소음의 감소, 펌프의 효율 증가에 의한 에너지 절약에 우수한 성능을 발휘합니다.

JACO의 공기분리기는 JSR(Regular), JSS(Strainer), JSP(Pallring) Type의 모델을 보유하고 있으며, 현장 상황에 맞게 선택하여 설치가 가능합니다.

주요사양

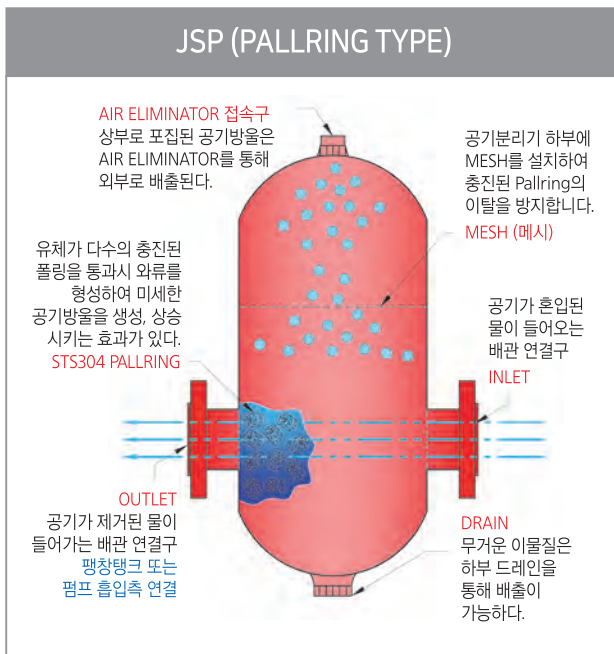
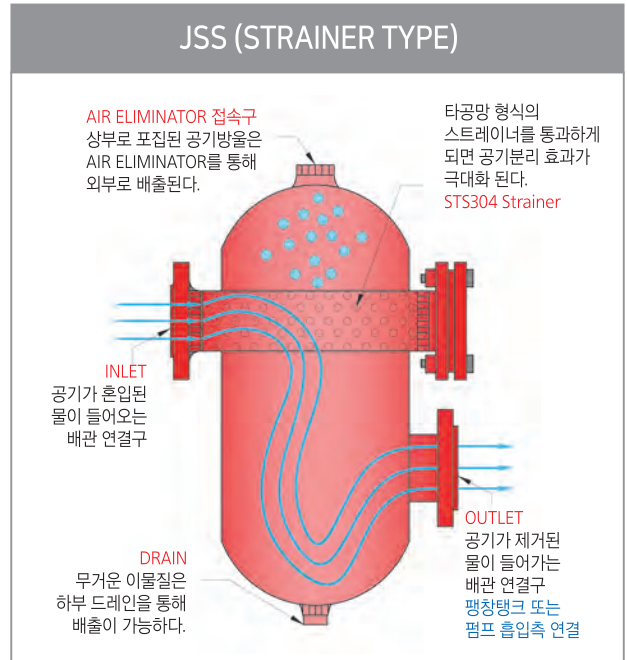
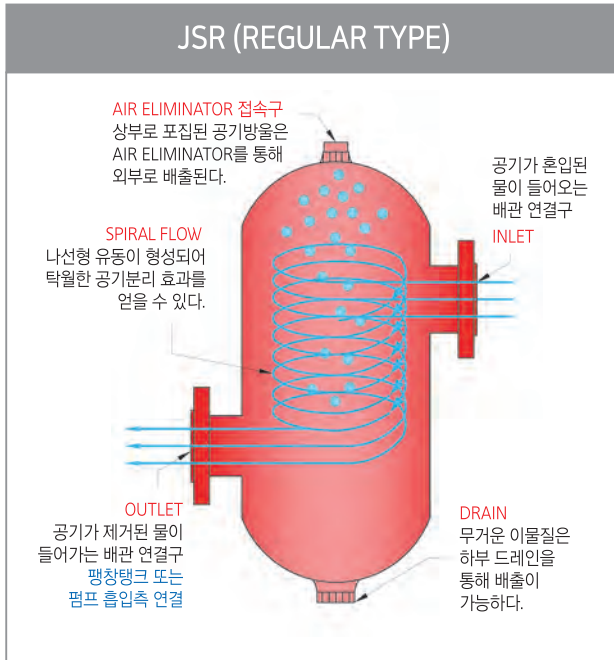
- SHELL & HEAD : SS275 (SS400)
A516-GR.70
STS304 / STS316L
- FLANGE : KS 10K / 20K / 30K
ASME CLASS 150 / 300
- OPTION : ASME Sec.VIII DIV.1
U STAMP 검사품

	Standard	Optional
Design Pressure	10 kg/cm ² (0.98 MPa)	20 kg/cm ² (1.96 MPa)
		30 kg/cm ² (2.94 MPa)
	180 °C (356 °F)	당사로 문의



공기분리기 특징 및 장점

Air Separator



대형배관의 탁월한 공기제거

JACO의 공기분리기는 사이클론 방식을 이용한 방법으로 대형배관의 공기제거에 적합한 구조로 제작 되었습니다.

와류로 인한 공기방울의 상승

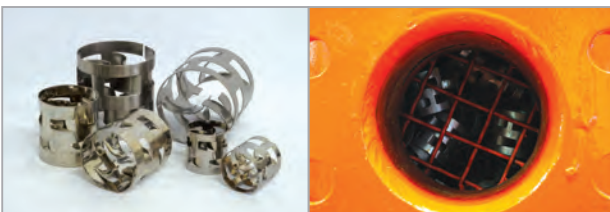
배관을 통해 들어온 물은 공기분리기의 몸통 내부벽을 타고 강하게 회전하면서 공기분리기 중심의 압력이 감소하여, 가벼운 공기방울은 상부로 떠오르게 되고 무거운 이물질은 하부로 가라앉게 됩니다.

AUTO AIR ELIMINATION

상부에 포집된 공기방울은 자동 에어벤트를 통하여 공기분리기 외부로 배출되도록 설계되었습니다.

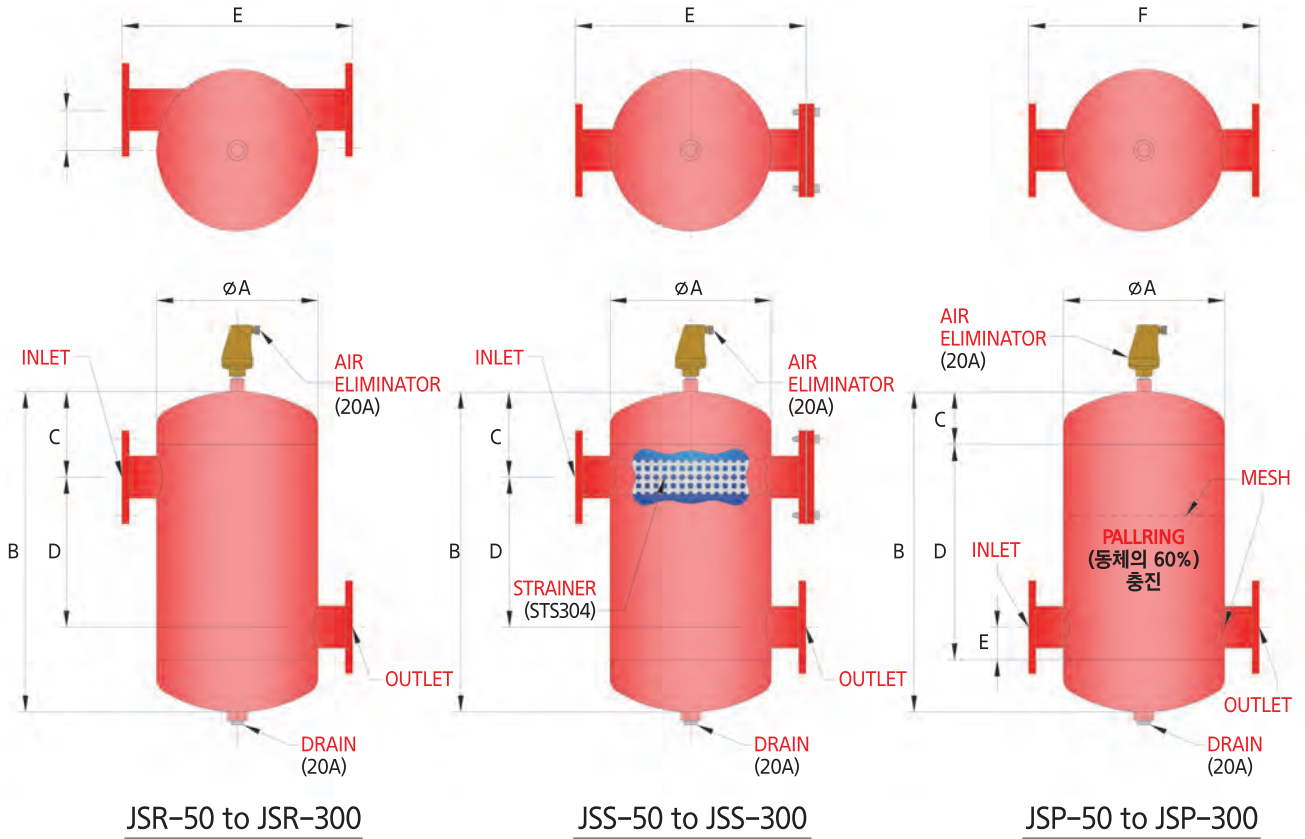
이물질 배출

무거운 이물질 (스케일, 모래, 용접부유물 등)은 하부의 드레인을 통해 공기분리기 외부로 배출시킬 수 있습니다.



공기분리기 구성 및 사양

Air Separator



JSR-50 to JSR-300

JSS-50 to JSS-300

JSP-50 to JSP-300

PRODUCT DATA TABLE

MODEL NO.		배관 접속구경	ØA	B	C	D	E	F	MAX. FLOW
JSR TYPE	JSS TYPE	MM(INCH)	MM	MM	MM	MM	MM	MM	LPM
JSR-50	JSS-50	50A (2")	216.3	445	125	195	376	75	310
JSR-65	JSS-65	65A (2 1/2")	267.4	495	145	205	447	90	460
JSR-80	JSS-80	80A (3")	318.5	550	167.5	215	528	105	680
JSR-100	JSS-100	100A (4")	355.6	700	225	250	638	115	1200
JSR-125	JSS-125	125A (5")	406.4	870	285	300	697	120	1800
JSR-150	JSS-150	150A (6")	457.2	1010	330	350	707	125	2600
JSR-200	JSS-200	200A (8")	508	1210	380	450	788	140	4600
JSR-250	JSS-250	250A (10")	615	1410	430	550	810	160	7500
JSR-300	JSS-300	300A (12")	762	1540	445	650	1067	210	10500

MODEL NO.		배관 접속구경	ØA	B	C	D	E	F	MAX. FLOW
JSP TYPE	JSS TYPE	MM(INCH)	MM	MM	MM	MM	MM	MM	LPM
JSP-50	JSS-50	50A (2")	165.2	320	49.1	221.8	45	280	310
JSP-65	JSS-65	65A (2 1/2")	216.3	400	58.8	282.4	53	356	460
JSP-80	JSS-80	80A (3")	267.4	530	68.5	393	65	407	680
JSP-100	JSS-100	100A (4")	267.4	530	68.5	393	77	407	1200
JSP-125	JSS-125	125A (5")	355.6	690	67.9	514.2	90	575	1800
JSP-150	JSS-150	150A (6")	355.6	690	87.9	514.2	103	575	2600
JSP-200	JSS-200	200A (8")	457.2	855	97.6	659.8	140	650	4600
JSP-250	JSS-250	250A (10")	609.6	1195	136	923	165	850	7500
JSP-300	JSS-300	300A (12")	609.6	1360	136	1088	210	850	10500

REMARK

- 표준 설계 압력 : 10.0 Kg/Cm² / 표준 설계 온도 : 180°C
- 표준 설계 재질 : SS275 (SS400), A516-GR.70, STS304, STS316L
- 표준 사양 외의 용량, 압력, 재질 등은 당사로 문의 바랍니다.

MODEL. JSP PALLRING SIZE

- JSP-50 to JSP-80 : 25A (1")
 JSP-100 to JSP-150 : 40A (1 1/2")
 JSP-200 to JSP-300 : 50A (2")

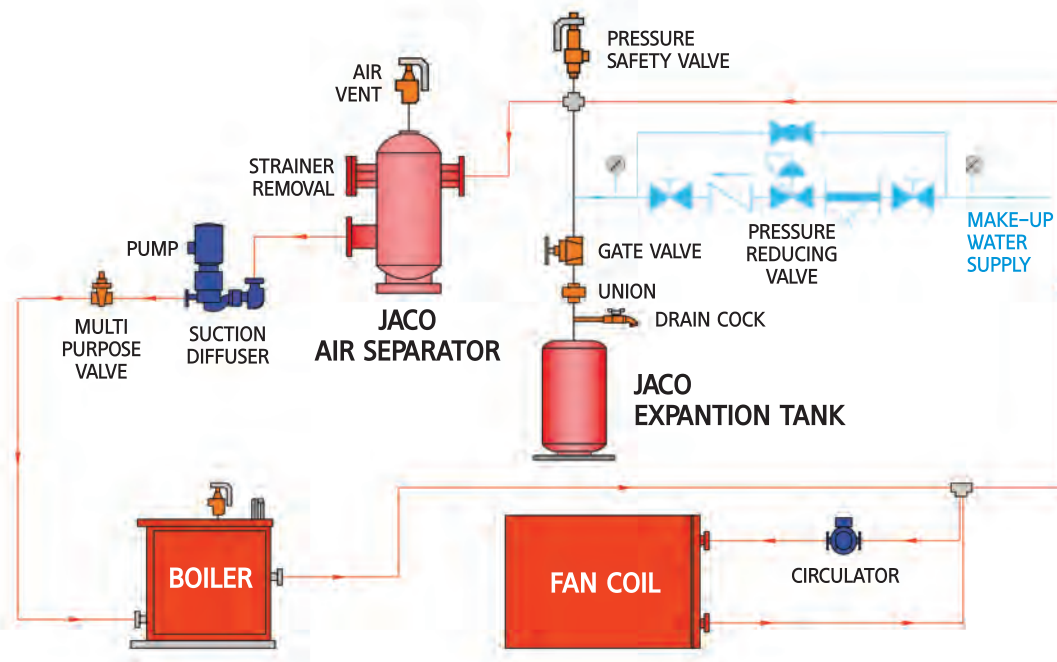
※ 제품의 성능개선을 위해 상기 사이즈 및 사양은 사전 예고 없이 변경될 수 있습니다.

공기분리기 PROCESS FLOW DIAGRAM

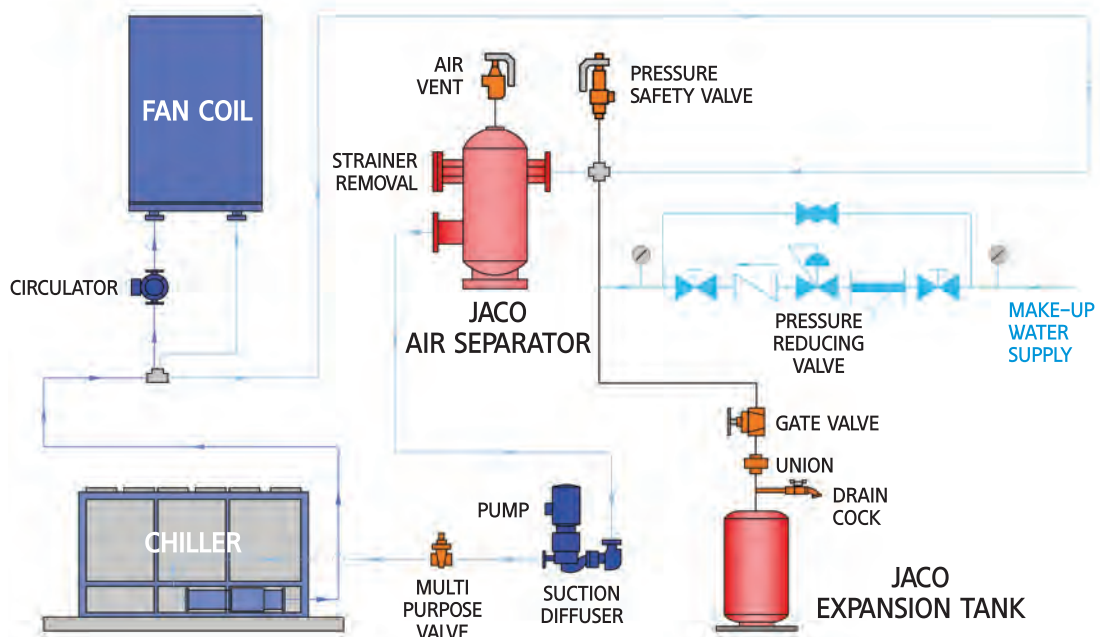
Air Separator

RECOMMENDED INSTALLATION FOR HEATING SYSTEM OR CHILLED WATER APPLICATIONS

BOILER AND EXPANSION TANK & AIR SEPARATOR LOCATION



CHILLER AND EXPANSION TANK & AIR SEPARATOR LOCATION



JACO AIR ELIMINATION & CONTROL

밀폐식 팽창탱크 (CLOSED EXPANSION TANK)

공기분리기 (AIR SEPARATOR)

에어리시버 탱크 (AIR RECEIVER TANK)

기수(증기)분리기 (STEAM SEPARATOR)



중앙엔지니어링(주)
JOONG ANG ENGINEERING CO., LTD.

[본 사] 인천광역시 서구 검단로 421 (양길동 원흥빌딩 3층)
TEL. 032-563-8417 FAX. 032-563-1674
A/S. 1899-8417

[제1공장] 충북 제천시 봉양읍 응두대로 664 (명도리 417-1)
TEL. 043-653-8417 FAX. 043-653-1674

[제2공장] 경기도 김포시 대곶면 대곶로 228-46 (송마리 436-18)
TEL. 031-997-3415~6 FAX. 031-997-1674

www.jacoeng.com / jaco@jacoeng.com